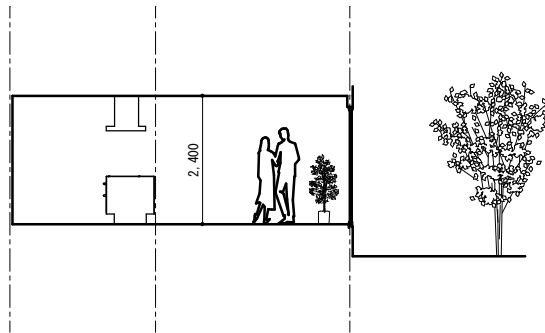


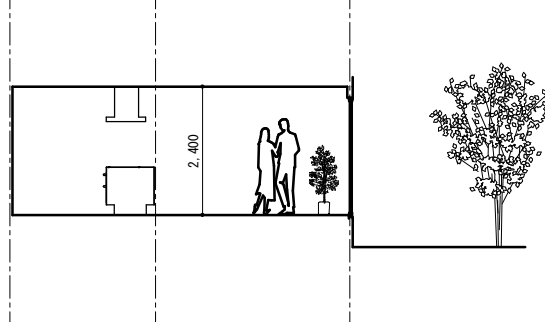


基本プラン



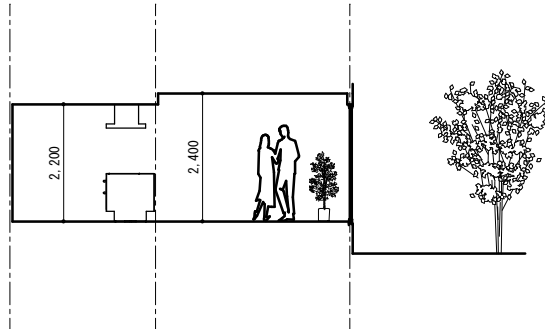
パターン①

手前（キッチン）の天井と床の色を暗くした場合
奥（リビングダイニング）の方に向かって広がりを感じる



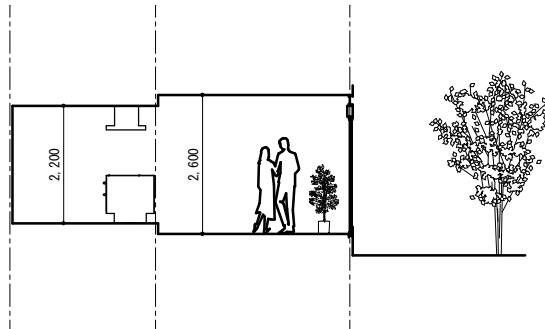
パターン②

パターン①のキッチン天井を下げた場合
奥（リビングダイニング）の方に向かっての広がりさらに強調されている



パターン③

パターン②のリビングダイニングの床を下げた場合
奥（リビングダイニング）の方に向かっての広がりさらに強調されている



パターン④

基本プランにウッドデッキと庇を追加した場合

