

S=1/1000

■敷地概要

愛媛県上浮穴郡久万高原町菅生2番地耕地1880番1
ニュータウン久万高原 17号地

都市計画区域内 用途地域指定無し

敷地面積：295.07㎡ (89.27坪)

■建物概要

母屋

木造軸組構法2階建て

1階床面積 (住居部分) : 77.61㎡
(車庫部分) : 32.49㎡

2階床面積 : 29.78㎡

延床面積 (住居部分) 107.39 : ㎡ (32.5坪)

建築面積 : 123.64㎡

最高高さ : 6.639m

軒高 : 4.155m

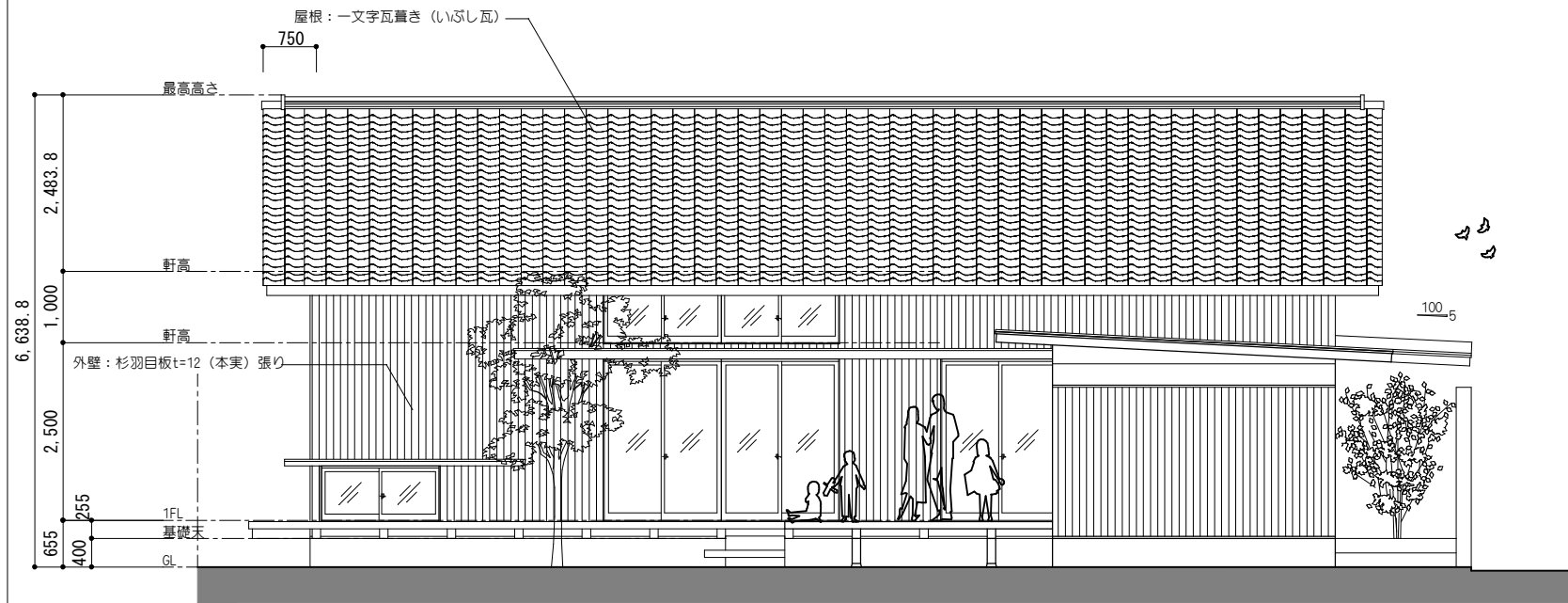
離れ

木造軸組構法平家建て

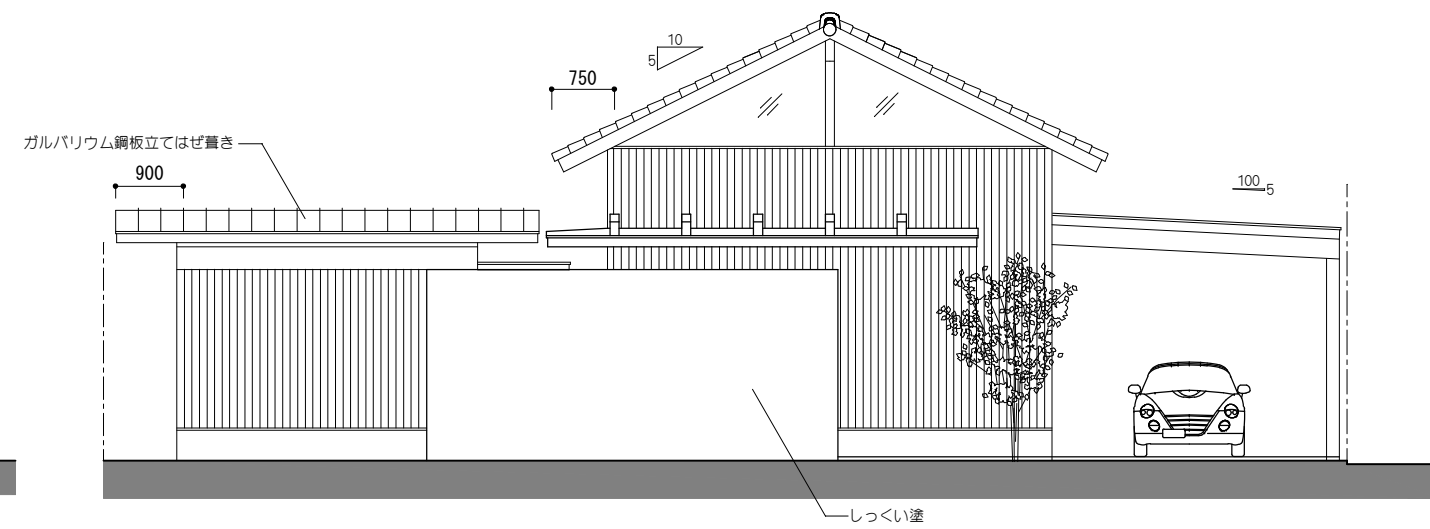
1階床面積 : 14.44㎡ (4.4坪)

建築面積 : 14.44㎡

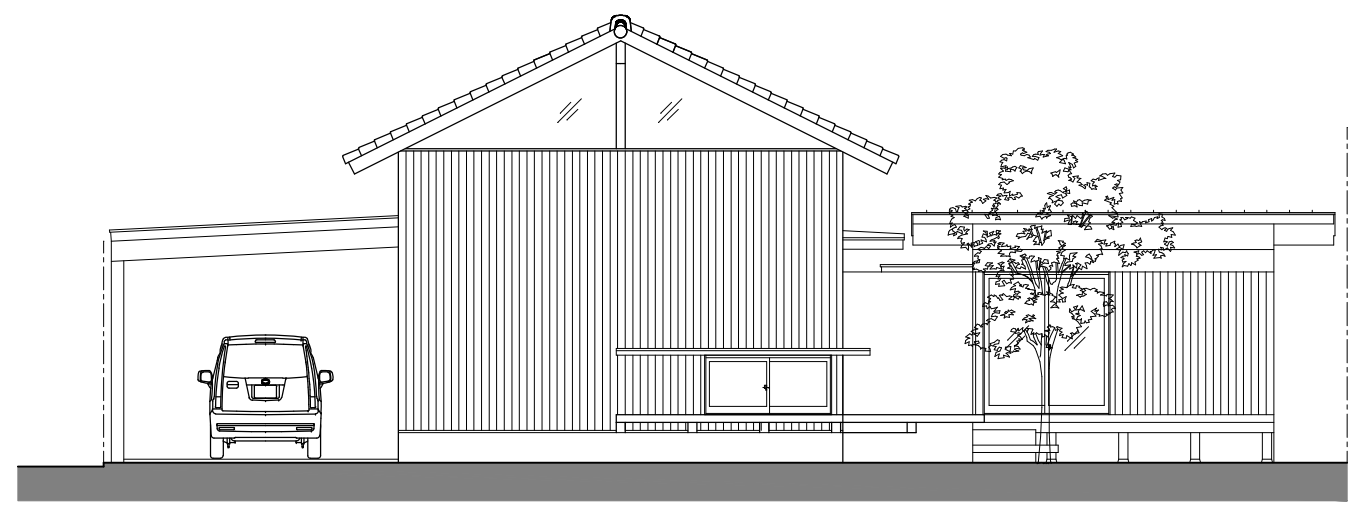




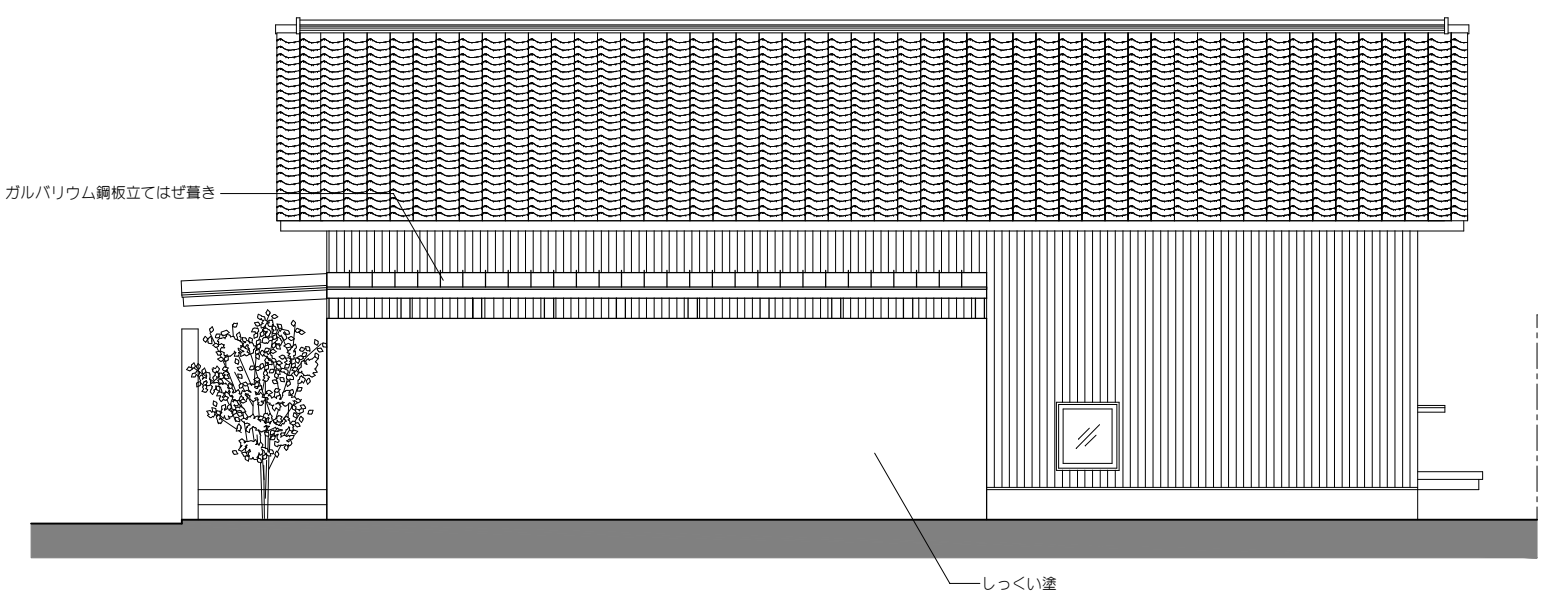
南側立面図 S=1/100



東側立面図 S=1/100



西側立面図 S=1/100



北側立面図 S=1/100

「外観」

テーマ

- 地域の伝統と現代を融合したデザイン。民家型住宅
- 内と外の調和。周辺環境を取り入れる

ポイント

「ちょっと不便な中に豊かさが隠れている。」
母屋の2階は、天井高さが低く抑えられていて小屋裏的な空間になっています。
間仕切壁がありません。
離れへの行き来は、一度外に出ないとけません。
ちょっと不便ですが、そこには住む人の工夫次第で、いろいろな楽しみ方が隠されています。

「家族の成長に柔軟に対応」

離れや2階は、将来必要に応じて増築したり床を増やしたりすることで、
家族の変化に対応します。最初は必要最小限で。後で足したり引いたり。



東側



南側



北側

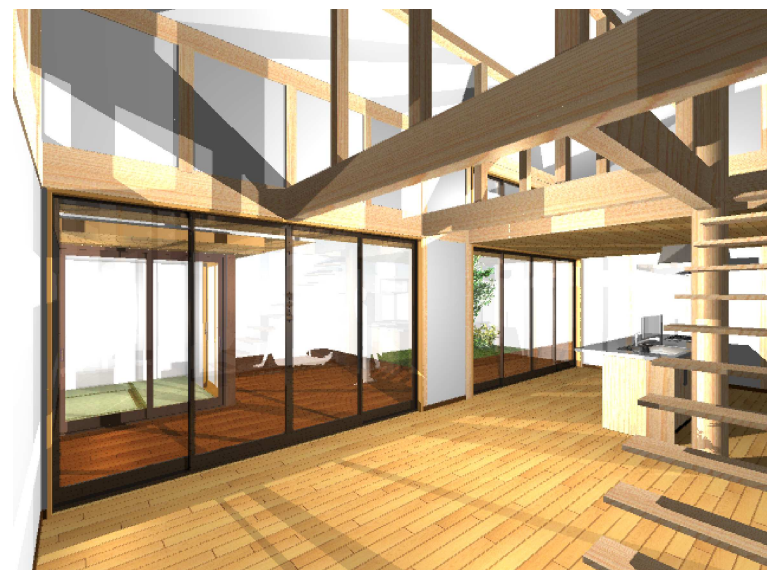


西側

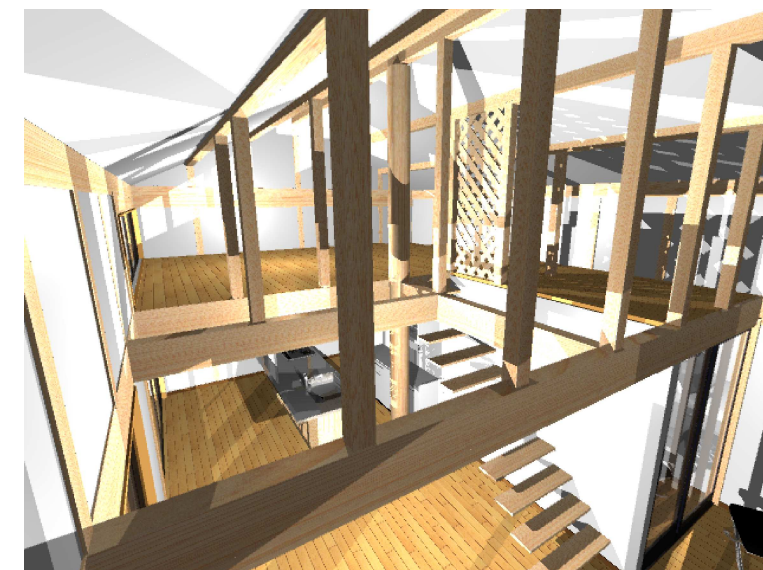
「内観」



玄関アプローチ



LDK



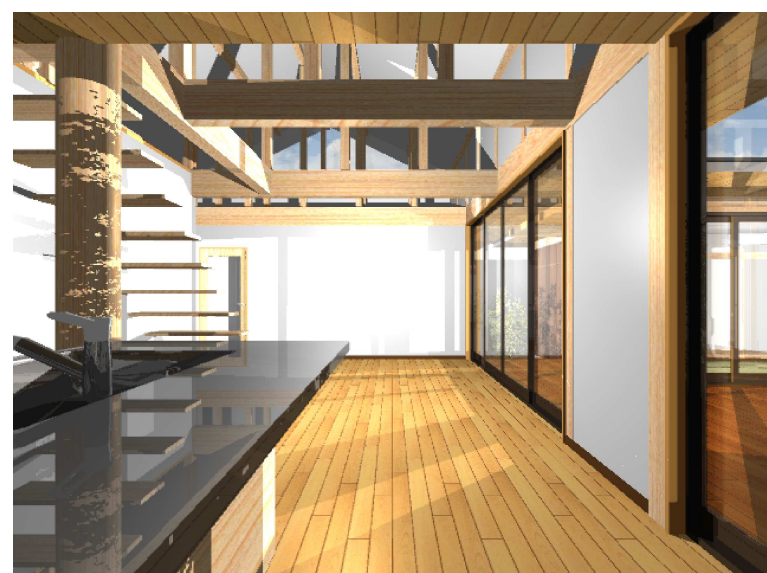
LDK

大黒柱と耐力壁”ラティスパネル”が、シンボリックに並ぶ。
(ラティスパネルは化粧用)



玄関ポーチ

路地を感じさせる母屋と離れの間

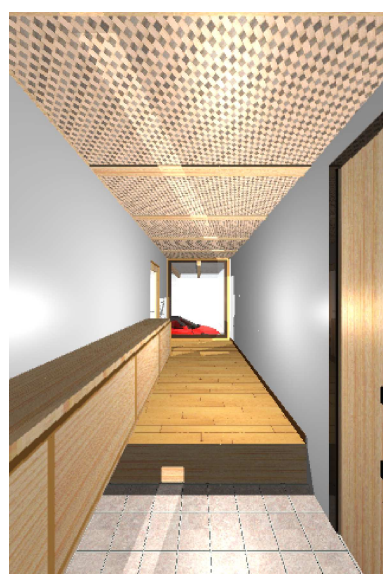


LDK

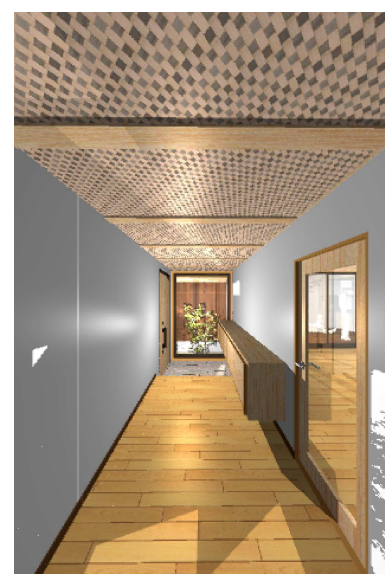
屋根妻壁から空が覗く



LDK



玄関ホール



離れ